



WHITE PAPER

DUEMILAVENTI3

LA STARTUP

Fondata nel 2018 con obiettivi differenti, cambia pelle nel 2020 post-Covid puntando ad offrire un contributo alla condivisione territoriale, primo step di una sfida che giorno dopo giorno si è evoluta e definita fino alla stesura del presente White Paper dove si vuole comunicare la filosofia e la visione di un progetto già in fase BETA.

TEAM

Il team, 100% Made in Italy, si compone di figure con skills decisamente diversificate, esperienze in settori finanziari, commerciali e marketing e di sviluppo tecnologico. Un mix che permette di ottenere risultati ben definiti e chiari con tempi e obiettivi rispettati, entusiasmo, competenza e visione sono i 3 pilastri con i quali desideriamo condividere il progetto.

CONTATTI

TELEFONO:
335 5278297

SITO WEB:
www.sblind.com

INDIRIZZO DI POSTA ELETTRONICA:
info@sblind.com
1b@pec.it

INTRODUZIONE

Era il 31 Ottobre del 2008 ed in piena tempesta economica e finanziaria, in una mailing list di Cryptography compare questo messaggio:

" I've been working in a new electronic cash system that's fully peer-to-peer, with no trusted third party.."

Fu il primo e storico messaggio che rivelava al mondo il progetto Bitcoin. Nessuno rispose, tranne una persona.. Oggi quell'idea vale oggi circa 570 miliardi di dollari.

E' da questo concetto che prende forma l'idea di Sblind, creare un ecosistema Social che sia in equilibrio su 3 pilastri che possano garantire tutela, sostenibilità e profitto per tutti gli attori coinvolti. Una visione che oggi non esiste, proprio come in quel messaggio di 15 anni fa, che però da qualcuno fu colto e da quel giorno la sua crescita fu inevitabile, perché alla base vi era una solida visione. Sblind è un progetto Social che si fonda su 3 moduli di sviluppo, creando un circolo auto-rigenerante per ogni attore che vi partecipa, cambiando radicalmente la visione attuale dello stereotipo di Social Network tradizionale.

Prende vita il primo

SUSTAINABLE NETWORK



I MODULI

- MOD.1 Identità Digitale (Agenda UN 2030)
- MOD.2 Modello di business green economy (Agenda UN 2030)
- MOD.3 Futuro e visione (revenue-Cripto Coin-valore)



MODULO 1

Il modulo base, l'infrastruttura sulla quale vengono condivisi i dati, i contenuti, foto e video da parte di ogni utente. Il modulo 1 racchiude tutte le caratteristiche tipiche di un Social Network tradizionale, escludendo invece tutte le storture di un modello insostenibile. Nel modulo uno non vengono tracciati i comportamenti degli Utenti, non vengono archiviati e mappati i loro dati, non vengono cedute o vendute a terzi i dati e le informazioni raccolte in piattaforma. Il modulo 1 di Sblind è il primo step verso una realtà Social che non basi il proprio

modello di business sullo sfruttamento delle identità digitali dei propri Utenti.

Cogliamo così la filosofia di radicale cambiamento presente nel mainstream digitale, dove la spinta verso una ribellione e un rifiuto di un modello invasivo, pericoloso e fagocitante di informazioni, lascia spazio ad un luogo più pulito e reale, non condizionato da un modello di business invasivo e sempre più pericoloso.

Il modulo 1 getta le basi per una rivoluzione in termini di lotta alle dipendenze digitali, rilasciando in anteprima mondiale (vers. Beta2) il Social Time, uno strumento di lotta alle dipendenze digitali. Un messaggio chiaro, rivoluzionario ed innovativo, la vita non si racchiude e non si sviluppa sullo schermo di uno smartphone, ma altrove. Un rilascio facile da pensare e difficile da realizzare, in netta contrapposizione al modello attuale che punta invece all'alienazione totale dell'individuo e del Suo pensiero invitandolo continuamente a frequentare il mondo virtuale. Insostenibile e pericoloso.

Sempre nel modulo 1 il lavoro si è concentrato sul valore delle relazioni, sulla riflessione dell'idea di followers che oggi rappresentano sempre più spesso il parametro della nostra consapevolezza e del nostro riconoscimento sociale. Un binomio falso, inattendibile e fuorviante.

Sblind modulo 1 decide di testare i Lovers, ovvero le venti persone che più stimiamo e amiamo, quelle persone che davvero ci interessano e ci coinvolgono, quelle persone di cui non ci è possibile fare a meno. Ecco che ogni Utente potrà scegliersi i suoi Lovers, saranno venti, non di più, ma saranno persone a cui tiene davvero, che avranno peso e ascendente nelle scelte, nella vita e nei contenuti. Diamo valore alle relazioni e coniamo il termine "meglio amati che seguiti".

Il modulo 1 di Sblind, testato e rilasciato nel 2020 conferma l'attenzione e il desiderio di Social Sostenibili, seppur di fronte ad una versione scarna e semplice della piattaforma, oltre 5.000 Utenti unici iscritti e più di 35 mila post caricati ci offrono l'idea di un modello che interessa e che risulta facilmente scalabile.

Il modulo 1 racchiude la difesa totale delle identità digitali di oggi e di domani. Una vera svolta culturale e sociale per il mondo Social che dovrà affrontare e argomentare negli anni futuri. Immaginare un mondo Social governato da algoritmi che dettano tempi, modi e usi di ognuno di noi è insostenibile. Rivedere l'idea è fondamentale e vitale per la salute mentale e sociale di ogni individuo.



MODULO 2

Nel modulo 2 Sblind affronta il modello di business. E' servito immaginarlo.

Non ne esiste uno simile e l'idea di immaginare un modello innovativo che rispettasse i principi espressi nel modulo 1 non è stato facile. Il modulo 2 si sviluppa inserendo in piattaforma un feed dedicato al mondo business/corporate. In questo feed vi si iscriveranno tutte le attività commerciali, industriali, produttive e/o artigianali che desiderano ottenere una serie di plus esclusivi.

Oltre agli intuibili plus che desidera ricevere un Utente Business, vi sono 3 punti che renderanno l'esperienza sicuramente originale ed innovativa:

- La presenza del contenuto geolocalizzato
- La struttura del post dedicata
- La durata e le opzioni più ampie
- La presenza di pulsanti call to action specifici

1. **La relazione diretta con il contributo di green economy**
2. **La creazione e l'archiviazione di Sblind Coin o VSCC**
3. **La generazione del certificato di contributo alla compensazione di Co2 da parte di Sblind (ente certificato)**

In sintesi, i punti 1,2,3, rappresentano il vero valore per il mondo Business, oltre alla visibilità. Un valore tangibile e calcolabile, utilizzabile potenzialmente all'interno di un bilancio di sostenibilità e allineato all'idea di una comunicazione sempre più sostenibile ed efficace.

L'Utente Business potrà così scoprire da un lato il vantaggio di un Social di condivisione geolocalizzata, cookies free e senza sfruttamento dei dati e dall'altro un ritorno dell'investimento che si divide tra visibilità e impatto green. Il contributo business infatti impatterà direttamente nella compensazione delle emissioni di Co2, coinvolgendo tutti gli Utenti del Social nella redistribuzione del dato.

L'obiettivo è di generare un circolo virtuoso di azioni sostenibili, dove ogni attore in piattaforma ne trarrà giovamento.

Da un lato la componente corporate ottiene visibilità, certificazione e Sblind Coin, dall'altro l'utente, grazie alle sue azioni digitali all'interno della piattaforma (post, like, lovers, visite...) ottiene rating di sostenibilità reale e una green card che punterà all'obiettivo zero impact. In ultimo, riceverà in proporzione un accantonamento di Sblind Coin personale.

Il modulo 2 rappresenta la chiusura del cerchio di sostenibilità alla base del progetto Social Sostenibile.

Facile immaginare persone che utilizzano e frequentano la piattaforma per condividere e scambiare foto e video, aziende e corporate che desiderano farsi conoscere e generare nuovo business, unendosi e condividendo l'impatto di compensazione delle emissioni di Co2 del pianeta, grazie al contributo delle corporate, concreto e certificato e all'azione dell'Utente che riceve e accantona crediti di compensazione Co2 grazie alle sue azioni digitali. Entrambi gli attori riceveranno un ulteriore plus di Sblind Coin che vedrà il suo naturale sbocco nel modulo 3.

SOSTENIBILITA' ESG UN 2030



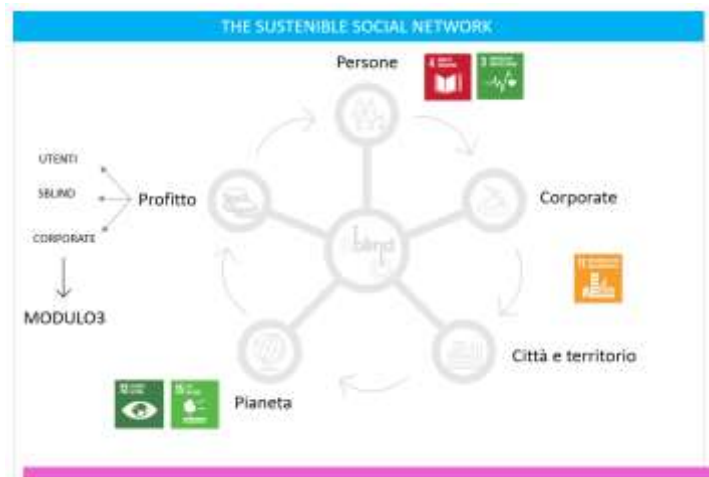
MODULO 3

La sfida finale e più affascinante dei 3 moduli Sblind. Immaginiamo di aver distribuito "COMPENSAZIONE di Co2" a tutti i nostri Utenti, il tutto grazie ad un algoritmo di distribuzione esclusivo. Insieme alla COMPENSAZIONE di Co2 avremo assegnato, sempre in algoritmo, un numero proporzionale di "Sblind Coin".

Una svolta epocale, in quanto ad ogni azione Social di Utenti e Corporate, corrisponderà un accredito di Sblind Coin generato sempre dalle compensazioni di Co2. Il semplice rapporto tra 1t di Co2 ridotta e l'emissione di 1 Sblind Coin farà sì che la Cripto generata possa essere una delle poche rappresentativa di un asset sottostante di valore tangibile. Simile all'idea del **Carbon Coin** e al suo concetto di base, simile all'idea dei **Miners** di BitCoin, avremo i **Farmer** di Sblind Coin che grazie alle loro azioni digitali genereranno cripto dal valore reale e tangibile, negoziate e scambiate.

Portare in quotazione una Cripto con così grande valore sottostante, rappresenterà la conclusione del Modulo3 e la chiusura di un perimetro di sostenibilità globale e autorigenerante, alimentando da un lato il piacere di una condivisione rispettosa e tutelante e dall'altro la contribuzione alla riduzione di Co2.

La chiusura di un cerchio perfetto, dove esisterà un equilibrio tra Business, condivisione, rispetto delle Identità Digitali e sostegno alla qualità della vita e del Pianeta, profitti.



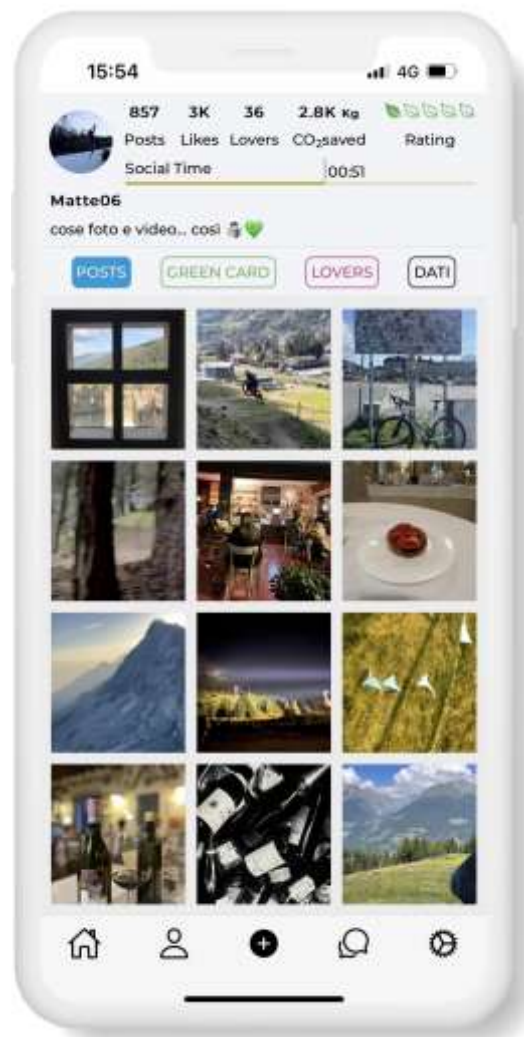
CONCLUSIONI

Un progetto definito al 60% del Suo sviluppo, testato per 18 mesi con risultati molto positivi nella versione BETA1 (MOD.1). Un mercato che ricerca e chiede un cambiamento, un mondo che chiede e cerca modelli sostenibili nel tempo, un'agenda che impone cambi radicali nei modelli di business attuali, una visione chiara e concreta del futuro SOSTENIBILE del modello Social attuale.

Un white Paper che parla di futuro sostenibile e di innovazione, ma allo stesso tempo di grande valore e visione, coinvolgendo persone, società e corporate a tutela del Pianeta nel rispetto delle Digital Identity di oggi e di domani. Scalabile, diretto, visionario.

SOSTENIBILITA' ESG UN 2030

" pensare sostenibile è un abito della nostra mente e la nostra mente deve essere protetta e aiutata e immaginare, a sognare.."



Grazie

Team Sblind
2023
